

1911-05-01

OPHAVSMAND/NØGLEPERSON

Joakim Skovgaard

FAKTA

Dokumenttype:
Note

Afsendersted:
København

Afsenderinfo (lakstempel, adresse
m.m.):
Joakim Skovgaard sidder i bestyrelsen
af foreningen. se Mappe 98 nr. 1

Omtalte personer:
V. M. Amdrup
Vilhelm Andersen
T. Bang
H. Block
Hans Didriksen
Jørgen Duus
Viggo Falbe-Hansen
Hagen-Müller
Emil Hoff
Anders Jensen
Karl Larsen
A.C. Meyer
Schlichtkrull
F. Schrøder
Joakim Skovgaard
Erick Struckmann
Eugen Warming
Ørsted

Arkivplacering:
Mappe 98 nr. 2

DOKUMENTINDHOLD

Vedtægter for "Foreningen for Naturfredning afdeling Sjælland, Møen, Lolland-Falster og Bornholm. " Indeholder også en liste med medlemmer af foreningen.

SKOVGAARD-MUSEET

Mappe 98 Nr. 2

Foreningen for Naturfredning

Afdeling

for

Sjælland, Møen, Lolland-Falster og Bornholm.

KILDER TIL DANSK KUNSTHISTORIE

NY CARLSBERGFONDET

BESTYRELSEN.

Hage, Alf., Godsejer, Kammerherre, Oremandsgaard.
Foreningens Formand.
Block, H., Kaptajn, Stockholmsgade 35. Foreningens
Næstformand.
Thalbitzer, G., Fuldm. i Nationalbanken, Kronprinsesse-
gade 6. Foreningens Kasserer.

Andrup, V. M., Overretssagfører, Sparekassedirektør,
Ny Vestergade 17.
Andersen, Vilh., Professor, Dr. phil., St. Annæ Plads 19.
Bang, T., Overlærer, Nykøbing F.
Didriksen, Hans, Gaardejer, Mandemark pr. Borre.
Duus, Jørgen, Ass. v. Statsbanerne, Fredensborg.
Falbe-Hansen, V. Overretssagfører, Vestre Boulevard 34.
Haagen-Müller, L., Provst og Sognepræst, Vejby pr. Helsingø.
Hoff, E. M., Stadsstøge, Etatsraad, Sølgade 84.
Jensen, Anders, Gaardejer, Nygaard pr. Nykøbing Sj.
Larsen, Karl, Professor, Gl. Strand 40.
Meyer, A. C., Folketingsmand, Vodrofsvej 5.
Schrøder, F., Overretsassessor, Østerbrogade 104.
Schlichtkrull, C. E., Skovkasserer, Esrom.
Skovgaard, Joakim, Kunstmaler, Professor, Rosenvæn-
gets Hovedvej.
Struckmann, Erick, Kunstmaler, Sortedams Dossering 63 A.
Warming, E., Professor, Gothersgade 140.
Ørsted, H. C., Underfoged, Helsingør.

FORRETNINGSUDVALGET.

V. M. Andrup, Formand.
H. Block. V. Falbe-Hansen. Karl Larsen.
Erick Struckmann.

LOVE

Foreningen for Naturfredning.

Afdeling for
Sjælland, Møen, Lolland-Falster og Bornholm.

§ 1.

Foreningens Formaal er indenfor dens Omraade, Sjælland, Møen, Lolland-Falster og Bornholm, at virke for Bevarelsen af smukke og ejendommelige Dele af Danmark og deres Dyre- og Planteliv, særlig Strandstrækninger, Klitpartier, Skove, Heder, Moser, Indsøer, Udsigtspunkter o. l., og tillige efter Omstændighederne virke for, at alle kan faa lettest mulig Adgang til disse Steder.

Endvidere er det Foreningens Formaal at virke for, at der i andre Dele af Landet stiftes selvstændige Foreninger med samme Formaal, og søge Samarbejde med disse i videst muligt Omfang.

§ 2.

Kontingentet er 2 Kr. aarlig. Regnskabsaaret løber fra hvert Aars 1. Januar til 31. December. Udmeldelse sker til en 1. Januar og maa ske senest inden 1. December.

§ 3.

Bestyrelsen bestaar af indtil 20, paa Generalforsamlingen valgte, Medlemmer. Hvert Aar afgaar efter Tur 5 Medlemmer. Bestyrelsen, som altid skal telle mindst 10 Medlemmer, er berettiget til for Tiden indtil nærmeste Generalforsamling at supplere sig selv med

et eller flere Medlemmer. Bestyrelsen vælger selv sin Formand og Næstformand, samt et Forretningsudvalg paa indtil 5 Medlemmer, og er berettiget til at antage lønnet Medhjælp. Ved Afstemning indenfor Bestyrelsen er i Tilfælde af Stemmelighed Formandens Stemme afgørende.

Endvidere vælger Generalforsamlingen en Revisor til at gennemgaa det aarlige Regnskab inden Fremlægelse paa Generalforsamlingen. 8 Dage før Generalforsamlingen skal det reviderede Regnskab henligge til Efter-syn for Medlemmerne paa Foreningens Kontor.

§ 4.

Den højeste Myndighed vedrørende Foreningens Angiggender har Generalforsamlingen, der afholdes en Gang aarlig i København, senest i Februar Maaned efter forudgaaende Bekendtgørelse med 14 Dages Varsel i de af Bestyrelsen bestemte Aviser. Extraordinære Generalforsamlinger sammenkaldes paa samme Maade med 8 Dages Varsel. Paa Generalforsamlingen, hvor der kan stemmes i Følge skriftlig Fuldmagt, dog kun ved et Medlem, træffes alle Beslutninger efter simpel Stemmeafstemning. Forslag fra Medlemmer maa indleveres til Bestyrelsen senest 8 Dage før Generalforsamlingen.

Til Ændringer i nærværende Love kræves, at mindst en Tiendedel af Foreningens Medlemmer er repræsenteret og har afgivet Stemme paa Generalforsamlingen, samt at Beslutning tages med $\frac{2}{3}$ af de afgivne Stemmer. Er disse Betingelser ikke opfyldte, kan der sammenkaldes en ny Generalforsamling, paa hvilken Beslutning lovlig kan tages med $\frac{2}{3}$ af de afgivne Stemmer uden Hensyn til disses Antal.

Fortegnelse

Medstiftere og Medlemmer af Foreningen 1. Maj 1911.

Amdrup, V. M., Overretssagfører, Ny Vestergade, Kbh.
Andersen, Anders, Kommunefører, Birkerød.
Andersen, Fr., Gaardejer, Sparekassed., Uggerløselus pr. Lyng.
Andersen, H., Sognefoged, Holløse.
Andersen, Peder S., Sognefoged, Valby pr. Helsing.
Andersen, Vilh., Professor, Sct. Anne Plads, Kbh.
Arcander, H., Distriktslæge, Storehedinge.
Arup, Peter, Læge, Slangerup.
Asmussen, Aage, Grosserer, V. Voldgade 86, Kbh.
Asmussen, C., Stationsfører, Gilleleje.
Axelsen, C., Redaktør, Køge.
Bang, T., Overlærer, Nykøbing F.
Baum, H., Gaardejer, Højbjerg pr. Helsing.
Benndsen, J., Forvalter, Faarevejle, Odsherred.
Behrens, Carl, Redaktør, Strandboulev. 60 Kbh.
Berg, A. J., Ingeniør, Hørsholm.
Bering Lisberg H., Museumsinspektør, Rosenborg, Kbh.
Bernild, Holger, Redaktør, Hillerød.
Bestle, Georg, Etatsraad, Skindergade 45, Kbh.
Bløck, H., Kaptajn, Stockholmsgade 35, Kbh.
Boesen, N. S., Birkedommer Hørsholm.
Boserup, H. W., Ingeniør, Slangerupbanen, Kbh. L.
Brammer, V., Købmand, Hundested pr. Frederiksværk.
Bromsted, J., Professor, Dr. phil., Birkerød.
Bøggild, A., Adjunkt, Hillerød.
Christensen, A., Sparekassedirektør, Hillerød.
Christensen, C., Direktør Helsing.
Christensen, Hans, Gaardejer, Koldsbæk pr. Græsted.
Christensen, H. P., Strandkontrollør, Hundested pr. Frederiksværk.
Christensen, Rasmus, Ørby.
Christensen, P., Fyrassistent, Spødsbjerg Fyr.
Christensen, W., Skovrider Maarum.

KILDER TIL DANSK KUNSTHISTORIE

NY CARLSBERGFONDET

Christiansen, J., Lods, Hundested.
Clausen, Emil, Kancelliraad, Køge.
Collin, Frue, Havnegade 7, Kbh.
Dencker, C. E., Elatsraad, Hillerød.
Dassau, Henrik, Løge, Fredensborg.
Didriksen, Hans, Gaardejer, Mandemark pr. Bovre.
Dohn, Andreas, Købmand, Helsingø.
Duns, Jørgen, Trafikassistent, Fredensborg.
Dyrberg, Ludvig, Malermester, Nørrebrogade 52, Kbh.
Eilertsen Blangsted, Købmand, Farum.
Engel, S., Grosserer, Kochsvej 6, Kbh.
Erlwein, Joh., Proprietær, Højagergaard pr. Slangerup.
Eriksen-Noer, L., Tømrermester, Tisvildeleje.
Falbe-Hansen, V., Konferentsraad M. L., V. Boulevard 34, Kbh.
Falbe-Hansen, V., Overretssagfører, V. Boulevard 34, Kbh.
Faltenberg, P. H., Jagttjener, kgl. Skovrider, Gurre.
Farre, H. P., Godsforvalter, Christianssæde pr. Ryde.
Fedderson, G. H. V., Kammerherre, Stillsamtmand, Nykøbing F.
Finsen, O., Borgmester, Nykøbing, F.
Fjgbe, G., Kapltjn, Jølnstrups Alle 4, Kbh.
Frederiksen, C., Justitsraad, Køge.
Frederiksen, J., Dyrlege, Bagsværd.
Frydensberg, A. Chr., Forstænder, Tisvilde.
Funch, Fr., Løge, Hørsholm.
Godskesen, M. C., Overlærer, Hillerød.
Gottfredsen, Alfred, Kaffehandler, Fredensborg.
Grevenkop-Castenskjøld, H., Kammerherre, Fredensborg.
Grut-Hansen, C. N., Proprietær, Kolllekolle pr. Værløse.
Gudman, C. Jensen, Fiskehandler, Tisvildeleje.
Haagen-Müller, L., Provst, Vejby pr. Tisvilde.
Hage, Alf., Godssejer, Kammerherre, Orsmandsgaard.
Hage, Johs., Godssejer, Nivaagaard pr. Nivaa.
Hannover, Emil, Museumsdirektør, Vestre Boulevard 22, Kbh.
Hansen, A. C., Sagfører, Frederikssund.
Hansen, A. L., Landinsp., Borritzbovegaard pr. Fakse Ladeplads.
Hasselbalch, Chr., Fabriksejer, Kejsergade 2, Kbh.
Hansen, H., Bankbestyrer, Farum.
Hansen, H. O., Købmand, Form. f. Handelstøsen, Nykøbing F.
Hansen, Jens, Gaardejer, Nakke, Nykøbing S.
Hansen, J., Redaktør, Hillerød.
Hansen, J. J., Forstænder f. Lyngby Landboskole, Lyngby.
Hansen, Joh., Generalkonsul, Kristiansgade 8, Kbh.

Hansen, L., Redaktør, Hillerød.
Hansen, L., Forstænder, Gilleleje.
Hansen, N. F., Pensionist Skandsgaard, Spodsbjerg.
Hansen, O. P., Sognepræst, Thorup pr. Frederiksberg.
Hansen, P., Lods, Hundested.
Hansen, R., Gartner v. Frederiksborg Slot, Hillerød.
Hansen, Wilh., Fiskehandler, Snekkersten.
Hass, Hans, Sagfører, Kallundborg.
Heerup, J., Sparekassedirektør, Frederiksberg.
Hegel, Jakob, Elatsraad, Amaliegade 15, Kbh.
Henningsson, C., Løge, Gilleleje.
Herseth, W. B., Grosserer, H. C. Ørstedesvej 20, Kbh.
Hertel, A. N. T., Overlærer, Prof., Fakse.
Hintz, S., Overretssagfører, Næskov.
Hintz, V., Museumsinspektør, Langgade 7, Kbh.
Hlatky, Medicinalrevisor, Frydlandsvej 1, Kbh.
Hoff, E. M., Elatsraad, Sølvgade 84, 1. Sal, Kbh.
Holck, A. N., Amtsforvalter, Maribo.
Holck, V., Arkitekt, Hillerød.
Holm, Chr., Grosserer, Strandgade 4, Kbh.
Holm, J., Godsforvalter, Adellersborg, Odsherred.
Holst, J. S., Lodsoldemand, Rorvig, Nykøbing S.
Hovmand, H. C., Skibsmægler, Konsul, Bandholm.
Hude, Chr., cand. phil., Fotograf, Roskilde.
Hvass, H. H., Herredsfaldmægler, Roskilde.
Høeg, Eiler, Løge, Jægerspris.
Høy, A. T., Forstænder, Jægerspris.
Høy, P., Overlærer, Hillerød.
Jacobsen, Andreas, Konditor, Hundested.
Jacobsen, Th., Købmand, Gilleleje.
Jensen, A., Gaardejer, Nygaard, Nykøbing Sj.
Jensen, A., Slagtermester, Bagsværd.
Jensen, B., Paarup pr. Græsted.
Jensen, C., Kantor, Sakskøbing.
Jensen, C. Th. J., Malermester, Helsingø.
Jensen, Gabriel, Kommunelærer, Willemøtsgade 87, Kbh.
Jensen, J. P., Restauratør, Frederiksdal Kro pr. Lyngby.
Jensen, Oluf, Amtsrådssekretær, M. L., Nykøbing F.
Jensen, Rud., Forstænder, Hundested.
Jensen, S. P., Købmand, Kallundborg.
Johannesen, Johs., Godssejer, Gislingegaard pr. Gislinge St.
Jørk, R., Birkedommer, Fredensborg.

KILDER TIL DANSK KUNSTHISTORIE

NY CARLSBERGFONDET

Jurckmann, J., Kaptajn, Østersogade 102, Kbh.
Justesen, C., Bogtrykker, Puggaardsgade 1, Kbh.
Jægerspris Grundejerforening, Jægerspris.
Jørgensen, J. M., Gaardejer, Koldsbæk ved Raageleje.
Jørgensen, L. P., Gaardejer, Udsøhl pr. Raageleje.
Jørgensen, Thorv., Arkitekt, Christiansborg Slot, Kbh.
Kaae, Alf., Sognepræst, Tikøb.
Kielberg, E., Murermester, Fredensborg.
Kierkegaard, C. A., Distriktslæge, Holbæk.
Kildeberg, L. N., Bøstyer, Gillebjerg, Gilleleje.
Kierrunggaard, Tandlæge, St. Kongensg. 36, Kbh.
Kjær, Holger, Købmand, Holbæk.
Kock, A. L., Strandkontrollør, Gilleleje.
Kobøed, P. A. A., Skovrider, Mantzhøns, Nykøbing Sj.
Kongstad, Kr., Maler, Fredensborg.
Kornerup, T. O., Postmester, Holbæk.
Krieger, Preben, Sygehuslæge, Esbønderup pr. Esrom.
Kristiansen, Kr., Købmand, Holbæk.
Kristiansen, Kr., Parcellist, Smidstrup pr. Gilleleje.
Krog, J. D., Justitsraad, Nykøbing F.
Kuhn, C. F., Overretssagfører, Espergærde.
Lecoppidan, S., Forpagter, Strandegaard pr. Fakse.
Larsen, E., Snekermester, Hundested.
Larsen, Herm., Distriktslæge, Espergærde.
Larsen, Karl, Professor, Gl. Strand.
Larsen, L. P., Gaardejer, Sognefoged, Smidstrup pr. Gilleleje.
Larsen-Skovfoged, J., Fisker, Hundested.
Larsen-Skovfoged, N., Kikhavn.
Lassen, C., Forpagter, Gilleleje.
Lawetz, H., lic. theol., Skoleforst., Bagsværd.
Lisberg, A. A., Pastor, Rødby.
Lyngeby, J., Borgmester, Helsingør.
Madsen, C., Amtsstuefuldmægtig, Holbæk.
Madelung, C. J., Møller, Esrom.
Madsen, Edgar, Brygger, Helsingør.
Mammen, John, Bagermester, Hundested.
Marke, C., Dyrslæge, Farum.
Meyer, A. C., Folketingsmand, Vodrovsvej 5, Kbh.
Michelsen, A., Proprietær, Nellerupgaard, Gilleleje.
Mikkelsen, A., Smedemester, Hundested.
Mortensen, O., Direktør, Fakse Ladeplads.
Motz, L. V., Kancelliraad, Gilleleje.

Munthe, J., Oberst, Slotsforvalter, Frederiksborg.
Møller, C., Forpagter, Christiansminde pr. Frederikssund.
Møller, Jens, Boghandler, Helsingør.
Nathansen, J. L., Overretssagfører, V. Boulevard 34, Kbh.
Neerloff, H. P., Sagfører, Græsted.
Nees, C., Trafikassistent, Græsted.
Nielsen, Anders, Gaardejer, Hesseløvej pr. Raageleje.
Nielsen, F., Tomrermester, Martensens Alle 8, Kbh.
Nielsen, H. S., L. Karlsminde pr. Frederiksværk.
Nielsen, H. P., Sognefoged, Hornbæk.
Nielsen, I. Chr., Mejeri- & Gaardejer, Viby.
Nielsen, J. E., Lods, Hundested.
Nielsen, J. O., Gaardejer, Nejlønge.
Nielsen, N., Smedemester, Hundested.
Nielsen, Lars, Gaardejer, Hesselbjerg pr. Raageleje.
Nielsen, Lars, Gaardejer, Langø pr. Helsingør.
Nielsen, Lars, Gaardejer, Valby pr. Helsingør.
Nielsen, Marius, H., Sagfører, Helsingør.
Nielsen, N., Proprietær, Duemosegaard pr. Helsingør.
Nissen, M., Proprietær, Højgaard pr. Bagsværd.
Nobel, H., Tabakshandler, Nykøbing F.
Nyrop, Martin, Professor, Charlottenborg, Kbh.
Nøtkentved, O. N., Overretssagfører, Frederikssund.
Olivarius, C. B., Sagfører, Nykøbing F.
Orlik, Chr., cand. jur., Birkefuldm., Hørsholm.
Olsen, Chr., Kromand, Hundested.
Olsen, F., Møllelejer, Tikøb.
Olsen, Lars, Gaardejer, Smidstrup pr. Gilleleje.
Olsen, O. Chr., Bopholder, Villingerød pr. Esrom.
Olsen, O. Chr., Bopholder, Jægerspris.
Oren, Peter, Kelmær, Hundested.
Paludan-Nielsen, V., Stationsforstander, Bagsværd.
Paulli, J., Stiftsprovst, kgl. Konfessionarius, Fiolstræde 8, Kbh.
Pedersen, Chr., Købmand, Lynæs.
Pedersen, Ole, Gaardejer, Koldsbæk, Raageleje.
Pedersen, Andr., Dr. phil., Apoteker, Frederikssund.
Pedersen, A. W., Bankbestyrer, Holbæk.
Pedersen, I. J., Roersbejnt, Hundested.
Pedersen, I. J., Snekker, Hundested.
Pedersen, Lauritz, Manufakturhandler, Roskilde.
Pedersen, L. W., Bankbopholder, Holbæk.
Pedersen, P., Skoleinspektør, Hillerød.

KILDER TIL DANSK KUNSTHISTORIE

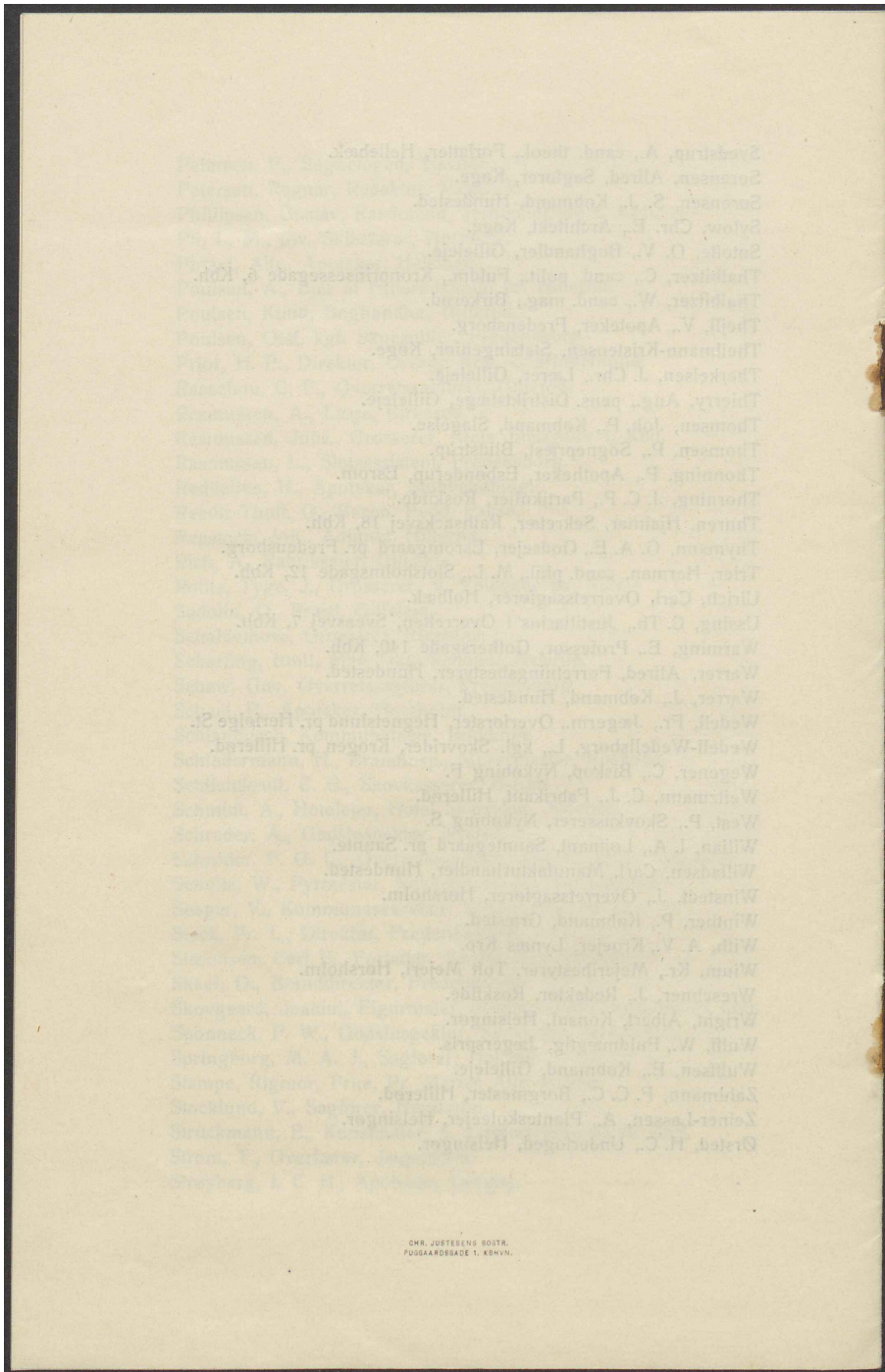
NY CARLSBERGFONDET

Petersen, P., Sognefoged, Tivilde.
Petersen, Regnar, Redaktør, Næstved.
Phillipsen, Gustav, Raadmand, Jernbanegade 6, Kbh.
Pii, L. M., fliv. Skibsfører, Hornbæk.
Pirtzel, Alfr., Apoteker, Helsingør.
Poulsen, A., Ejer af Hillerødsholm pr. Hillerød.
Poulsen, Knud, Boghandler, Hillerød.
Poulsen, Olaf, kgl. Skuespiller, Fredensborg.
Prior, H. P., Direktør, Ordrup Krat, Charlottenlund.
Raaschou, C. F., Overretssagfører, Hillerød.
Rasmussen, A., Læge, Birkerød.
Rasmussen, Johs., Grosserer, Niels Juelgade 7, Kbh.
Rasmussen, L., Slotsassistent, Fredensborg.
Reddfen, H., Apoteker, Stubbekebing.
Reedtz-Thott, O., Baron, Fedd, Falsø.
Repsøck, Joh., Adjunkt, Hillerød.
Rich, A., Fabriksejer, Gilleleje.
Rothe, Tyge, J., Grosserer, V. Voldgade 86, Kbh.
Sadolin, O., Præst, Gilleleje.
Schaldemose, Grosserer, Ringsted.
Scharling, Emil, Manufakturhandler, Jyderup.
Schaw, Guy, Overretssagfører, Fredensborg.
Scheel, P., Apoteker, Hørsholm.
Schlanbusch, Kommunelege, Buddinge.
Schliedermann, H., Brandinsp., Murermester, Roskilde.
Schlichtkrull, C. E., Skovkasserer, Esrom.
Schmidt, A., Hotellejer, Hotel Slarridsø, Jyderup.
Schroder, A., Godsinspektør, Nysted.
Schroder, F. G. C., Overretsassessor, Østerbrogade 104, Kbh.
Schultz, W., Fyrmester, Nakkehoved Fyr pr. Gilleleje.
Seeger, V., Kommuneseekretær, Fredensborg.
Siæck, Fr. L., Direktør, Frederikssund.
Simonsen, Carl E., Forfatter, Vanlæsehus, Vanløse.
Skeel, O., Branddirektør, Fredensborg.
Skovgaard, Joakim, Figurmaler, Rosenvengets Hovedvej 27, Kbh.
Spornbeck, P. W., Godsinspektør, Skovrider, Jægerspris.
Springborg, M. A. J., Sagfører, Høllebek.
Stamps, Rigmor, Frue, Pr. Mariæ Alle 9, Kbh.
Stocklund, V., Sagfører, Hørsholm.
Struckmann, E., Kunstmaler, S. Dosseringen, 63 A, Kbh.
Strøm, T., Overlærer, Jægerspris.
Strøyberg, I. C. H., Apoteker, Lyngby.

Svedstrup, A., cand. theol., Forfatter, Hellebæk.
Sørensen, Alfred, Sagfører, Køge.
Sørensen, S. J., Købmand, Hundested.
Sylvow, Chr. E., Arkitekt, Køge.
Sotofte, O. V., Boghandler, Gilleleje.
Thalbitzer, C., cand. polit., Fuldm., Kronprinsessegade 6, Kbh.
Thalbitzer, W., cand. mag., Birkerød.
Thejll, V., Apoteker, Fredensborg.
Theilmann-Kristensen, Slatingeniør, Køge.
Therkelsen, J. Chr., Læger, Gilleleje.
Thierry, Aug., pens. Distriktslæge, Gilleleje.
Thomsen, Joh. P., Købmand, Slagelse.
Thomsen, P., Sognepræst, Bliksrup.
Thorning, P., Apotheker, Esbønderup, Esrom.
Thorning, J. C. P., Partikulier, Roskilde.
Thuren, Hjalmar, Sekretær, Rathsacksvej 18, Kbh.
Thymann, G. A. E., Godsejer, Esromgaard pr. Fredensborg.
Trier, Herman, cand. phil., M. L., Slotsbolmgade 12, Kbh.
Ulrich, Carl, Overretssagfører, Høllebek.
Ussing, C. Th., justitiarius i Overretten, Sveasvej 7, Kbh.
Warming, E., Professor, Gothersgade 140, Kbh.
Warrer, Alfred, Forretningsbestyrer, Hundested.
Warrer, J., Købmand, Hundested.
Wedell, Fr., Jægerm., Overførest, Hegnetlund pr. Herfølge St.
Wedell-Wedellsborg, L., kgl. Skovrider, Krogen pr. Hillerød.
Wegener, C., Bishop, Nykøbing F.
Weitzmann, C. J., Fabrikant, Hillerød.
West, P., Skovkasserer, Nykøbing S.
Wilian, I. A., Løjtnant, Sauntegaard pr. Saunte.
Willadsen, Carl, Manufakturhandler, Hundested.
Winstedt, J., Overretssagfører, Hørsholm.
Winther, P., Købmand, Græsted.
With, A. V., Kroejer, Lynæs Kro.
Wium, Kr., Mejerbestyrer, Tofte Mejeri, Hørsholm.
Wreschner, J., Redaktør, Roskilde.
Wright, Albert, Konsul, Helsingør.
Wulff, W., Fuldmægtig, Jægerspris.
Wulffsen, E., Købmand, Gilleleje.
Zahlmann, F. C. C., Borgmester, Hillerød.
Zeiner-Lassen, A., Planteskolejer, Helsingør.
Ørsted, H. C., Underfoged, Helsingør.

KILDER TIL
DANSK
KUNSTHISTORIE

NY CARLSBERGFONDET



CHR. JUSTEBENS BOKTR.
PUGSAAERGADE 1. KØBEN.