

Ca. 1840

FAKTA

Dokumenttype:
Note

Dateringsbegrundelse:
Datering mere eller mindre tilfældig.

Arkivplacering:
Mappe 10 nr. 04

DOKUMENTINDHOLD

Digt af ukendt afsender.

TRANSSKRIFTION

Kjæeste Mand

Bær hvad Skiæbnen Dig til[?]
Naar du gløder Svulmer, brænder
navnlig Sorg og kummer nage,
Stands, o Hjerte, Suk og Klage!
Hjerte, Mod!

Hjerte, lys!
Skønt i Brystet Stærkt banker;
Skiul for [?] dine Tanker;
Naar de bløder, naar de flammer,
Skiul din Taare, Skiul din Jammer!
Hjerte, lyse!

Slutter dog.

Lad din [?Snagfuld] ingen Kue
Dølg din dybe , stærke Lue,
Som i Dig Saa Sælsomt brænder
Og Som Ingen Ingen , Kiænder –
Slutter dog!

**KILDER TIL
DANSK
KUNSTHISTORIE**

NY CARLSBERGFONDET

hørte nok!

Den sand Skæbne, der tilføjer
nære dig gløder, smil, brænder
nærmest Sorg og Lønnen nager,
Sande, og hørte, Sind og Klage!
hørte, nok!

hørte, hør!

Skrøt i Ordsat, for alle Lønnen,
Skil for Hæder den Lønnen,
Nærmest du Lønnen, nærmest Lønnen,
Skil den Lønnen, Skil den Lønnen!
hørte, hør!

W

Wille dog
Lid den Knagfædingen i Lønnen,
Dølg den Lønnen, Lønnen Lønnen,
Lønnen i Lønnen Lønnen Lønnen
Og som Lønnen Lønnen, Lønnen
Wille dog!

**KILDER TIL
DANSK
KUNSTHISTORIE**

NY CARLSBERGFONDET

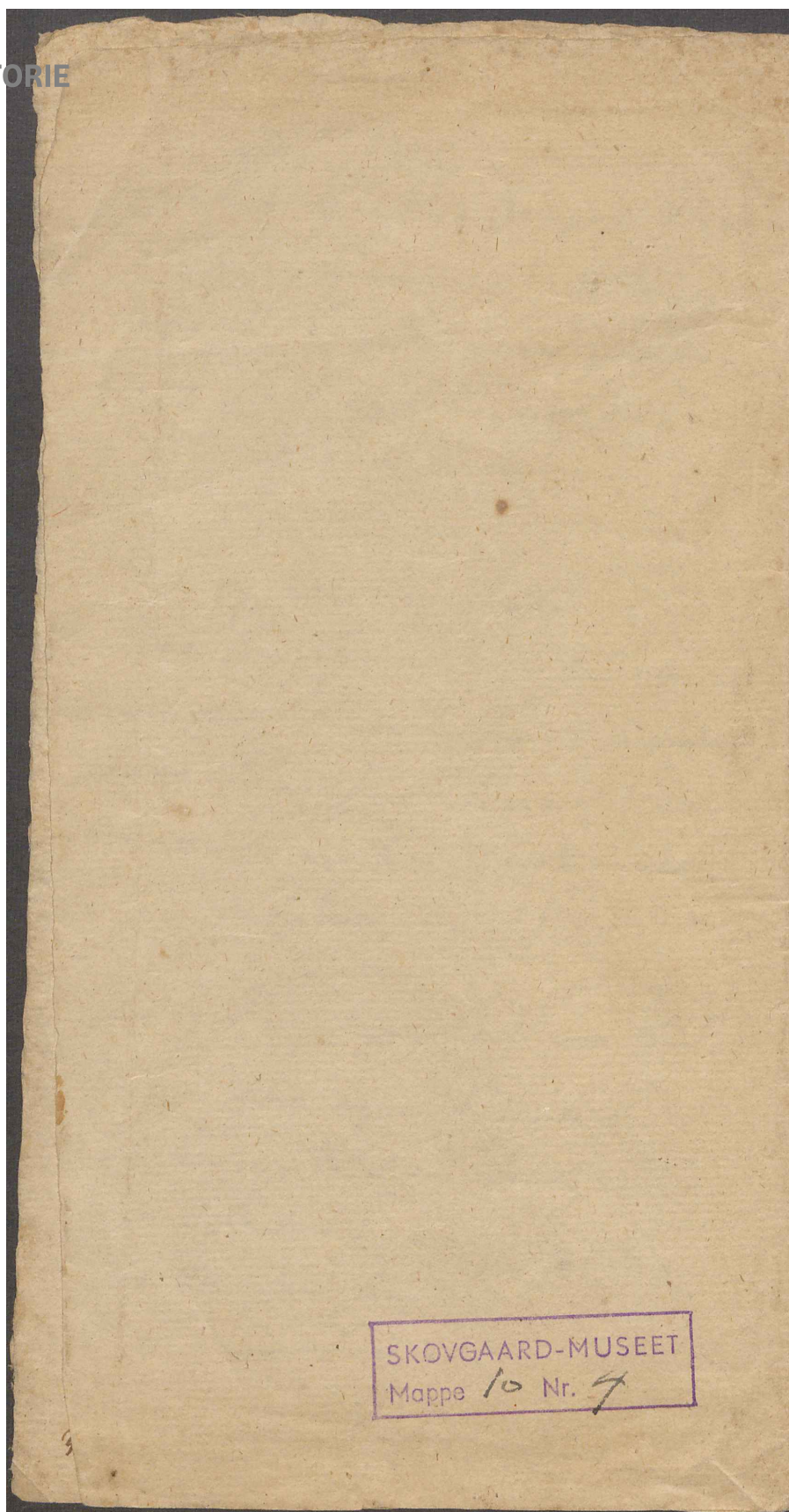
hjerter, taal!
Gjæves Lyvan og Songens Nigg,
Skal sig kær og bedrøgt
Naa di brytmark og smil,
Liden fond og mit hjerte,
hjerter, taal!

hjerter, taal!
Naa du equal di re kærminne,
Kan vel snart snart forstå,
Naa du er far kærne flær,
Naa du er kan blot mere
hjerter, taal!

Jaa Gud mig sigge alt min taal,
Minne mig egen sigge,
Kæde som man sigge for barnly taal,
Minne I ha den vel mig sigge.
Lyne Nardem far,
I Cærnen far,
Mit og min I ha den barn
Mit og min far den mere!

**KILDER TIL
DANSK
KUNSTHISTORIE**

NY CARLSBERGFONDET



SKOVGAARD-MUSEET
Mappe 10 Nr. 7